

# LR5021 温度ロガー 操作ガイド

JA

Mar. 2021 Revised edition 4  
LR5021A981-04 21-03H



HIOKI LR5021 温度ロガーのご購入、ありがとうございます。  
本書は、本器を初めてお使いになる方のために、基本的な操作方法を紹介しています。  
本器を実際にご利用になる前には、必ず取扱説明書をお読みください。

LR5000 シリーズ スペシャルサイト  
<https://datamini.hioki.jp/>

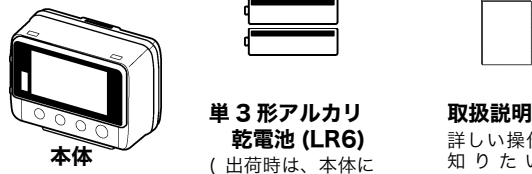
# HIOKI

はじめに  
お読みください

## 1 確認

梱包内容を確認しながら、必要なものを用意します。

### 本体および付属品

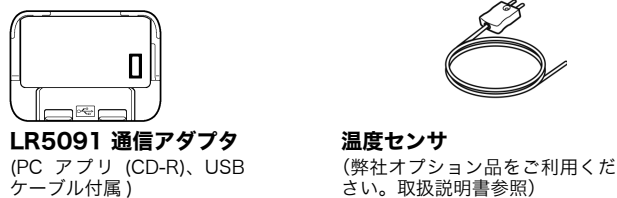


単 3 形アルカリ乾電池 (LR6)  
(出荷時は、本体に取り付け済み)

取扱説明書  
詳しい操作方法を知りたいとき、困ったときなどにご覧ください。

### オプション

例: LR9691+Z2020



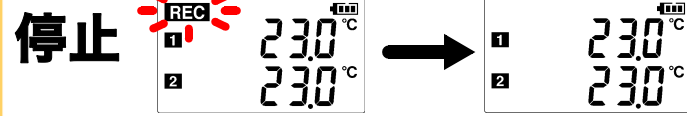
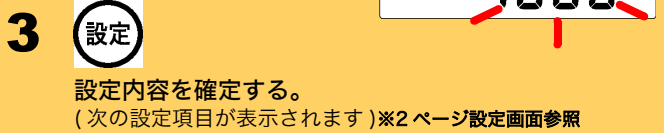
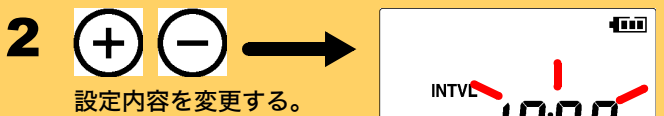
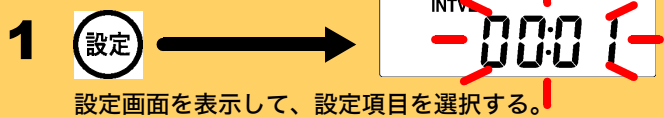
LR5091 通信アダプタ  
(PC アプリ (CD-R)、USB ケーブル付属)

温度センサ  
(弊社オプション品をご利用ください。取扱説明書参照)

■ コンピュータにデータを取り込みたいときは、LR5091 通信アダプタ、または LR5092 データコレクタ (いずれもオプション) が必要です。

## 3 設定

画面例: 記録間隔を 10 分に設定する

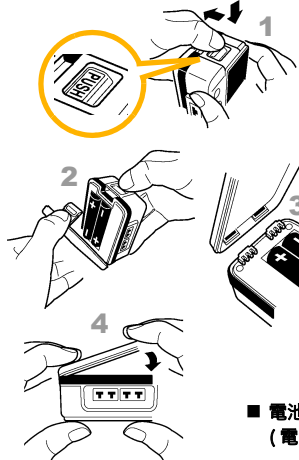


[REC] マークが消灯すると同時に、記録が停止します。  
停止方法設定が OFF の場合は、停止操作をする前にメモリがいっぱいになると、記録は停止します。

## 2 準備

電池と接続ケーブルを本体に取り付けます。

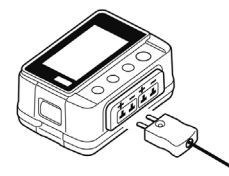
### 電池を取り付ける



- 1 PUSH 表示箇所を押しなが、電池カバーを背面側にずらし、本体から外す。
- 2 イラストのように電池をはめる。
- 3 本体の突起に電池カバーの窪みを合わせる。
- 4 合わせた部分に隙間が空かないように指で押さえながら電池カバーを閉める。

■ 電池を取り付けると、電源が入ります。  
(電源スイッチはありません)

### 温度センサを接続する

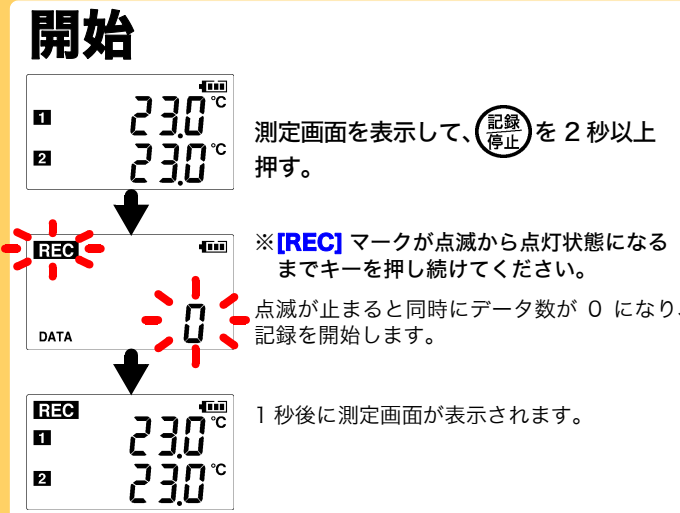


本体の +、- マークとセンサの +、- マークをあわせて奥まで差し込む。

■ 温度センサはオプションでご用意しています。用途に応じて、お選びください。

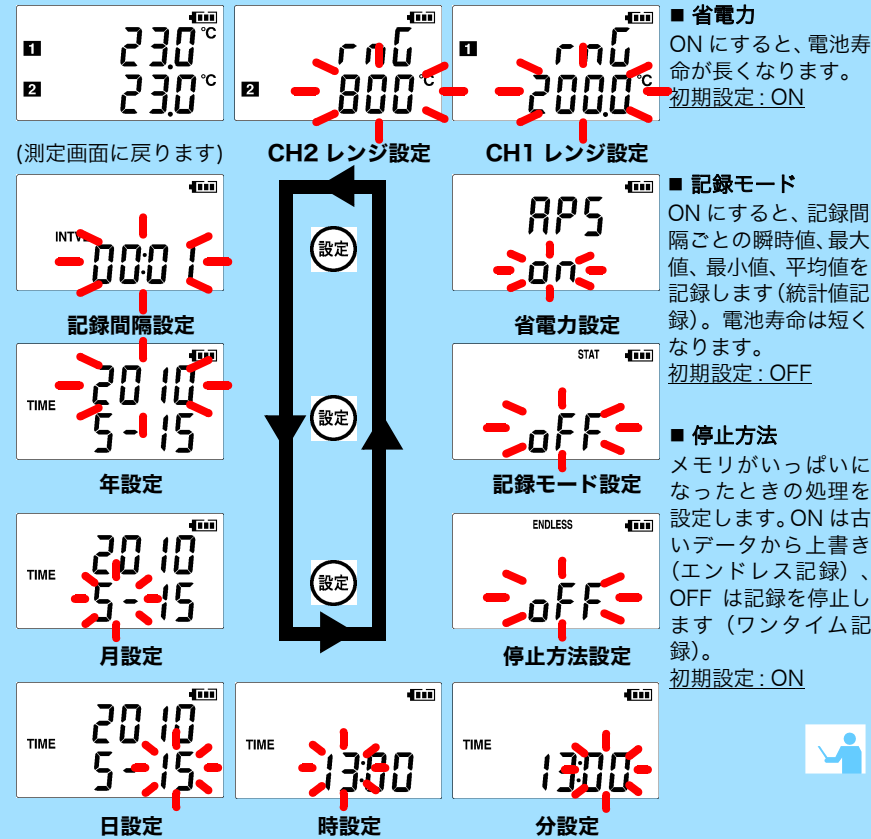
## 4 記録

記録を開始する前に、本体を設置して、測定前の点検を行います。  
(詳細は取扱説明書を参照してください)

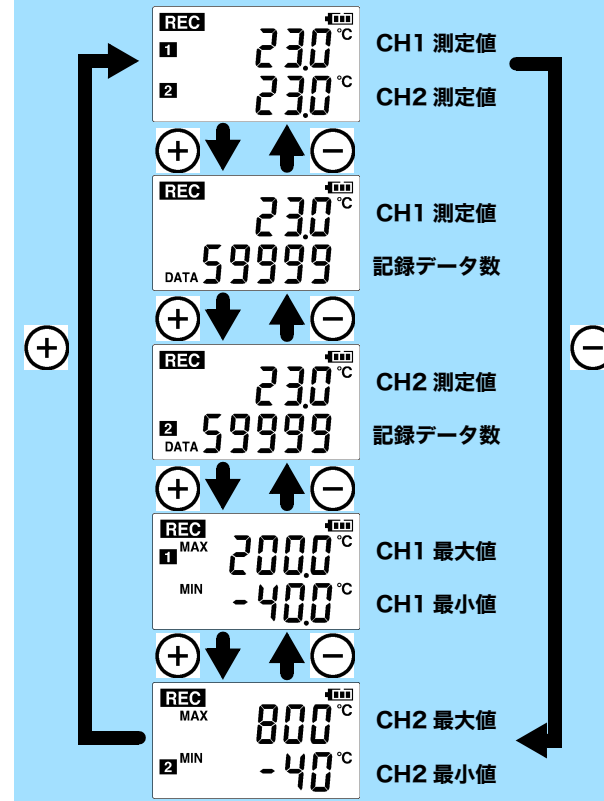


■ 本体メモリには、2 回分のデータが保持されます。(2 回分のデータが保持されている状態で記録を開始すると、古いデータは消えますのでご注意ください)  
■ 記録を停止せずに、コンピュータへ記録データを取り込むことができます。

## 設定画面



## 測定画面



## キーの名前

**設定** 設定画面を表示します。

(-)、(+) 測定画面では、表示内容を切り替えます。設定画面では、設定値を変更します。

**記録 / 停止** 2 秒以上押すと、記録を開始または停止します。設定画面で押すと、測定画面を表示します。

- 設定画面: 設定 (記録間隔、日付、時刻など) を行う画面
- 測定画面: 記録データ (測定値、記録データ数など) を表示する画面

## マークの意味

**REC** 記録中です。

**AL** 上下限値の範囲を超えています。

**ENDLESS** 停止方法が ON に設定されています。

**STAT** 記録モードが ON に設定されています。

**MAX, MIN** 最大値、最小値。

**DATA** 記録データ数。

電池残量:

## 困ったときは

■ 測定値が表示されない  
センサを逆に挿していませんか?  
センサを十分に奥まで差し込んでありますか?  
センサの向きを確認して、十分に奥まで差し込んでください。  
それでも表示されない場合は、センサ、および本体の修理・点検が必要です。お買い上げ店 (代理店) か最寄りの営業所にご連絡ください。  
注記  
記録データ数が 0 の場合、最大値および最小値は表示されません。

■ 画面に何も表示されない  
省電力設定が ON (有効) に設定されていませんか?  
ON に設定されていると、約 30 秒間何も操作しないと表示が消えます。任意のキーを押すか、通信をすると表示されます。

■ 記録を停止していないのに、[REC] マークが消えてしまっている  
停止方法が OFF に設定されていませんか?  
OFF の場合、メモリがいっぱいになると自動的に記録を停止します。記録 / 停止キーを押して記録を停止するまで、記録を続けたいときは、停止方法を ON に設定してください。  
(ただし、メモリがいっぱいになると、古いデータは上書きされます)

■ 測定したはずのデータが消えてしまった  
記録停止後、再度記録を開始しませんでしたか?  
記録を停止した後、誤って記録を開始してしまうと、前々回のデータは消えてしまいます。ご注意ください。(本体メモリには、前回分と今回のデータが保存されています。)

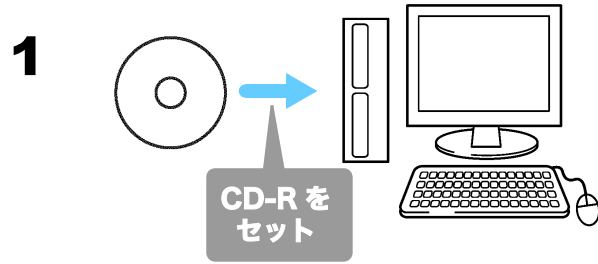
■ 本体のメモリを消したい  
PC アプリを使用して消去します。詳しくは、取扱説明書をご参照ください。

■ 電池がすぐ終わる  
ご購入時、本体に取り付けられていた電池をそのまま使用していませんか?  
マンガン電池を使用していませんか?  
新品の単 3 形アルカリ乾電池 (LR6) をご使用ください。

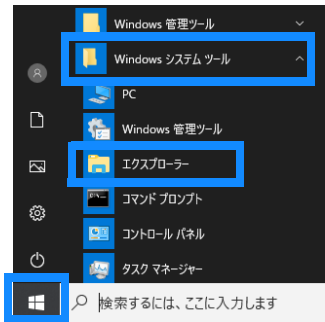
# 5 コンピュータにデータを取り込む、表示する

## 1 PC アプリをインストールする

用意するもの: LR5091 または LR5092 付属の CD-R



2 **[スタート]** をクリックし、アプリの一覧を表示する。  
**[Windows システムツール][エクスプローラー]** をクリックし、エクスプローラーを起動する。



3 **[setup.exe]** (SET UP ファイル) をダブルクリックする。



### ■ PC アプリ (LR5000 用ユーティリティソフト) の動作環境

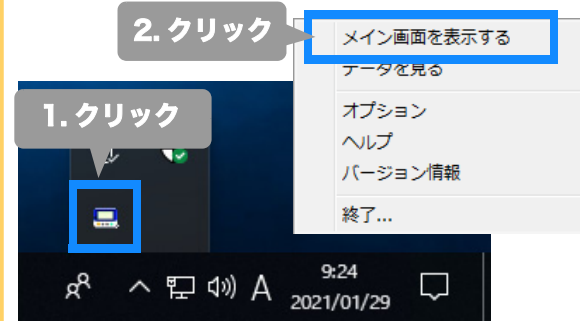
- ・ CPU 動作クロック 1 GHz 以上
- ・ メモリ 1 GB 以上 (32 bit)、2 GB 以上 (64 bit)
- ・ OS Windows 7、Windows 10
- ・ ライブラリ .NET Framework 4.5.2 以上
- ・ インタフェース USB
- ・ モニタ解像度 1024×768 ドット以上
- ・ ハードディスク 空き容量 30 MB 以上 (上記に加え、記録データの保存用に別途空き容量が必要です)

### ■ PC アプリがインストールできないときは？

- ・ 上記の動作環境に適したコンピュータをご使用ください。
- ・ 取扱説明書の「PC アプリをインストールする」の項をよく読んで、再度インストールしてください。特に、次の事項に注意してください。
  1. 「administrator」などの管理者権限でログインする。
  2. インストールを開始する前に、コンピュータで起動しているすべてのアプリケーションを終了させる。

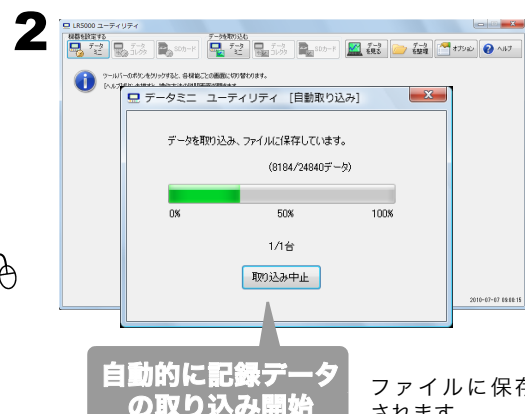
## 2 PC アプリを起動する

Windows の **[スタート]** メニューから、**[HIOKI LR5000 用ユーティリティ]-[LR5000 ユーティリティ]** を選択し、プログラムを起動する。  
次回 Windows ログオン時からは、PC アプリが自動起動します (タスクトレイにアイコンが表示されます)。



## 3 記録データをコンピュータへ取り込む (保存する)、グラフ表示する

用意するもの: LR5091 または LR5092 および付属の USB ケーブル



ファイルに保存されます。



自動的にビューフが起動して、グラフを表示

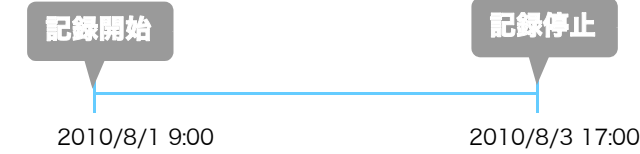
# PCアプリを使えばこんなことができます

## ★ 詳細な設定をする

LR5000 「データミニ」シリーズ、LR5092 データコレクタの設定ができます。  
本体ではできない詳細な設定も PC アプリでは可能です。

例えば...

- 記録開始 / 停止方法と時刻を設定して、予約した時刻で自動的に記録を開始 / 停止できます。(タイマ予約)



- 測定値を任意の値に調整して表示できます。(スケーリング)



- 上下限値を設定して、測定値が設定した範囲から外れると、本体画面に **[AL]** マーク (アラームマーク) を表示できます。(アラーム判定)

- 測定データにコメントを付けることができます。

## ★ 記録データを加工する

コンピュータへ取り込んだデータを加工することができます。

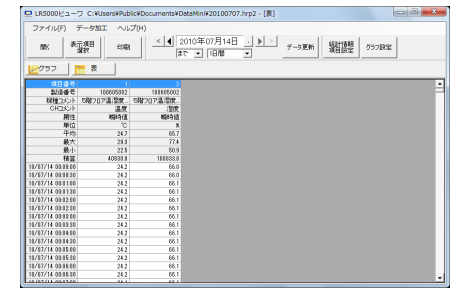
- 任意の値に調整して表示する (スケーリング)
- 簡易的に電力を計算する (クランプロガーの測定値を利用)
- 簡易的に電気料金を計算する (クランプロガーの測定値を利用)
- 稼働率を計算する
- 積算する
- 露点温度を計算する (温湿度ロガーの測定値を利用)

## ★ 記録データを整理する

コンピュータへ取り込んだデータを整理することができます。

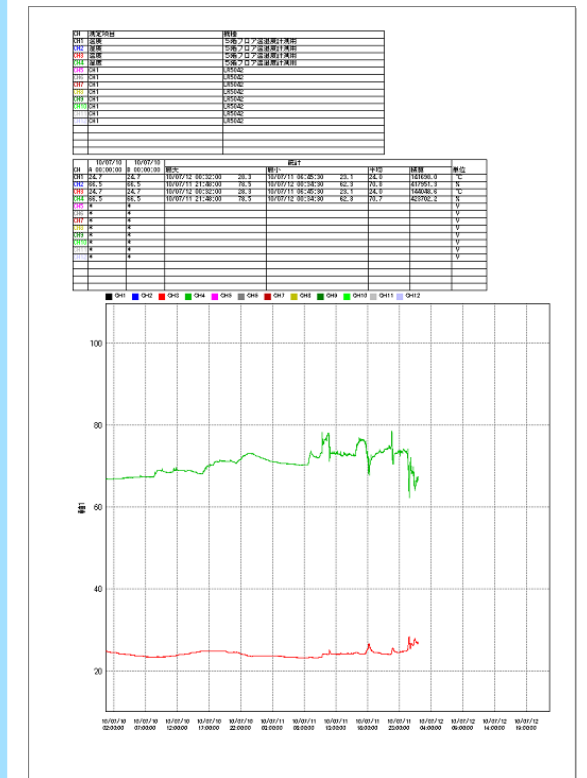
- コピー (ファイルをコピーして、別のフォルダに保存)
- 移動 (選択したファイルを、別のフォルダに移動)
- 削除 (選択したファイルを削除)
- 合成 (複数の記録ファイルの一つのデータに合成して、別のファイル名で保存)
- 切り出し (指定した期間のデータを切り出して、別のファイル名で保存)

## ★ 記録データを表で表示する



## ★ 記録データを印刷する

グラフの印刷例



■ 詳しくは、取扱説明書をご参照ください。

