

前後録画 ドライブレコーダーミラー

# BALUCE

パルーチェ III



リヤカメラ

前後[フロントカメラ・リヤカメラ]

## STARVIS™ (スタービス) を搭載



フロントカメラ



クラスB 適合品



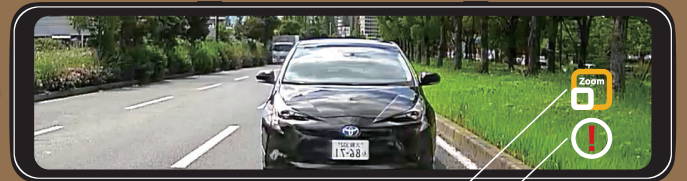
200 高解像度 万画素 FullHD 1080 STARVIS

# 20段階(×1~20)の倍率設定が可能 「リヤカメラズーム機能」を搭載

広視野角(標準)モード



高倍率モード(×1~20まで設定可能)



クイックズームアイコンをタップすることで  
広域画像と拡大画像を瞬時に切り替え

緊急録画  
アイコン



画像補正技術

「STARVIS™ (スタービス)」を前後に搭載

# 夜間でも鮮明な映像



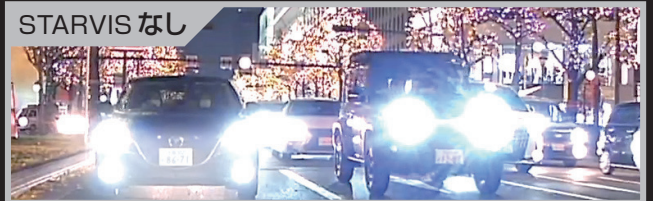
フロントカメラ

リヤカメラ

STARVIS あり



STARVIS なし



- 液晶ディスプレイは“低反射ガラス”を採用、画面が明るく映り込みが少ない
- 設定した速度を越えるとアラームでお知らせ
- VCCIの最も厳しいクラスBに適合し、電波干渉をより軽減
- リヤカメラは防水、防塵設計(IEC規格IP67適合)

10.88v型  
全面液晶ディスプレイ

HDR 搭載  
白とびや黒つぶれを軽減

地デジノイズ低減設計  
VCCI クラスB 適合

前後カメラ 200 万画素	FULL HD	CMOSセンサー	フルHD	LED順光機対応	GPS	Gセンサー	フロント対角 136°	リヤ対角 140°
音声録音	12V 24V	12/24V対応	リヤカメラ倍率 ×1~20	駐車ガイド検調整	速度超過お知らせ	32GB microSDHCカード (32GB)付属		

## ルームミラーとの比較

純正ルームミラーと比較して死角のないクリアな映像で後方を確認でき、駐車時も安心・安全です。



純正ルームミラーからの景色



ドライブレコーダーミラーのカメラ映像

## タッチパネルでさまざまな操作



上下スライドで可視角度が変更可能

前方のカメラ映像や、後方のカメラ映像を上下スライドで調整が可能



後方



前方



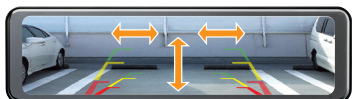
前方+後方

左右スライドで後方・前方・前方+後方に映像を切り替え

後方と前方+後方の映像を、右または左にスライドすることで切り替えることが可能

## リバースギヤ連動表示

車両のギヤをリバースに入ると、自動的にリヤカメラの映像とガイド線が表示されます。



ガイド線は“幅/傾き”と“ON/OFF”を任意で調整が可能

## 可動式レンズ

レンズは上下左右に加えて、水平方向の傾き調整も可能。

ドライバーの視線に合わせてミラー本体を傾けても、カメラは正面を捉えます。



## 装着イメージ



純正ルームミラーに固定するだけのかんたん装着  
安全運転支援システムのユニット等が写り込みにくく、視界に影響しません。  
※車種および取り付け位置によって異なります。



車内取り付けイメージ



車外取り付けイメージ

コンパクトなリヤカメラで後方の視界を遮らすスッキリ装着  
車内取付用ステーを使えばミニバンのようなボディ形状にも取り付け可能  
防水、防塵設計で車外に取り付けも可能

## 速度超過お知らせ機能

GPSの計測で設定した速度を越えるとアラームでお知らせ

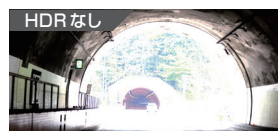


アラームの“ON/OFF”と“お知らせ速度”は任意で設定が可能

## HDR搭載



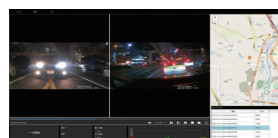
急激な明るさの変化で発生する白とびや黒つぶれを抑えて、より鮮明な映像を録画



## 専用ビューアソフト(無料)

録画映像は専用のビューアソフトでパソコンからでも見ることができます。(フロント・リヤの2画面を同時再生)

※専用ビューアソフトは、弊社HPからダウンロードしてください。  
※対応OS: Windows 10/11 (Macには対応していません。)



ビューアソフト使用イメージ

## 3つの録画モード

### 常時録画

エンジンの始動・停止に連動して録画を開始・終了します。(設定により1分/2分/3分間の常時録画をします。)

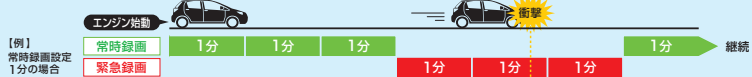
microSDカードの容量が上限に達した場合は古いファイルから自動的に上書きをして録画を続けます。

1ファイル 1ファイル 1ファイル 1ファイル 1ファイル 1ファイル 1ファイル 1ファイル 継続

### 緊急録画

常時録画中に衝撃を検知すると緊急録画データとして自動で保存します。(手動操作も可能)

ファイルは保護ファイルとして保存され上書きされません。



### 駐車衝撃監視録画

車両のエンジン停止中に衝撃を検知すると録画を開始し、緊急録画データとして自動で保存します。

ファイルは保護ファイルとして保存され上書きされません。



## 梱包内容一覧



## 最大録画可能時間について(フロントカメラ+リヤカメラの場合)

microSDカード容量	32GB	64GB	128GB
最大録画可能時間	1080P 約160分 720P 約220分	約320分 約440分	約645分 約880分

※最大録画可能時間はあくまでも目安の数字となり、録画環境などにより変動します。  
※最大録画可能時間は、常時録画・緊急録画・静止画を含めた録画時間の合計です。  
※microSDカードのシステム領域は含まれません。

## 製品仕様【本体】

液晶	10.88V型HD IPSディスプレイ(液晶解像度:1920×480)	常時録画時間	1分/2分/3分
記録媒体	microSDカード(8~128GB) Class10推奨	Gセンサー	オフ/高/中/低
カメラ	イメージセンサー: 200万画素 CMOSセンサー HDR 視野角(レンズ面角) 対角:136°/水平:113°/垂直:61° F値 F1.55	ファイル形式	動画:TS/静止画:JPEG
最大記録解像度	対角:136°/水平:113°/垂直:61°	音声録音	有 ※オン/オフ可能
記録解像度	動画 1080P:1920×1080 / 720P:1280×720 静止画 1080P:1920×1080 / 720P:1280×720	映像外部入力	専用リヤカメラ入力(専用miniUSB)
有効画素数	200万画素	使用電圧	DC12V/24V
フレームレート	27.5fps	本体サイズ	約258(W)×20(D)×72(H)mm ※取付固定具およびカメラ部を除く
記録方式	常時録画	質量	約369g
	緊急録画(Gセンサー/手動)	動作温度範囲	-10℃~60℃
	駐車監視モード 衝撃監視録画	内蔵バッテリー	スーパーキャパシタ、ボタン電池(時計用)
		消費電力	最大7W
		製品保証期間	1年(消耗品は除く)

## 【リヤカメラ】

カメラ	イメージセンサー: 200万画素 CMOSセンサー HDR 視野角(レンズ面角) 対角:140°/水平:112°/垂直:60°	ファイル形式	動画:TS/静止画:JPEG
最大記録解像度	対角:140°/水平:112°/垂直:60°	使用電圧	DC5V
記録解像度	動画 1080P:1920×1080 静止画 1080P:1920×1080	消費電力	1.1W
有効画素数	200万画素	コード長	約7m
フレームレート	25fps	本体サイズ	約56(W)×28(D)×26.5(H)mm
		質量	約70g ※ブラケット含まず
		動作温度範囲	-10℃~60℃

※各表示画面はハコミ合成です。実際の映像とは異なります。 ※製品の色は印刷物ですので実際の色と若干異なる場合があります。  
※改良のため、予告なく仕様および外観を変更することがあります。 ※本製品は日本で企画・開発し、中国で製造しています。  
※STARVISおよび STARVIS は、ソニー株式会社の商標です。

## 大橋産業株式会社

〒570-0033 大阪府守口市大宮通3丁目1番14号

TEL (06) 6996-2631 (代) 大阪本社 東京支社

URL https://www.bal-ohashi.com

お客様相談窓口:

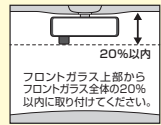
0120-076-074



製品紹介ページ

## ご注意

- 本製品を使用中の交通事故、交通違反に関しては、弊社は一切の責任を負いかねます。安全運転を心がけてください。
- 記録された映像やデータの損傷、破損による損害については、弊社は一切その責任を負いかねます。
- 本製品は全ての状況においての映像を記録するものではありません。また、事故の証拠として効力を保証するものではありません。
- 本製品を取り付けたことによる、車両や車載品の故障、事故などの損害については、弊社は一切責任を負いかねます。
- リヤガラスフィルムが貼られている場合、正常な映像を記録できないため、リヤカメラは室内に取り付けてください。フィルムが貼られている場合、リヤカメラは車外に取り付けてください。
- 本製品は日本国内での使用を目的として設計・製造されています。海外での使用はできません。
- 本製品はDC12V/DC24V車(マイナスアース車)専用です。他の電圧で使用しないでください。
- 記録・取り付け/取り外しは、専門の技術者に依頼・相談してください。取り付けと記録は専門技術と経験が必要です。



## 交通事故時ドライブレコーダー 買替補償金制度

万が一の事故の際、ドライブレコーダー買替時に補償金がです。

事前登録が必要となります。

## 事故時補償制度 対象製品

