

ステンレス製
 ステンレス巻モハイバ仕様



簡単組立 & 簡単設置

サビに強い

ステンレスランドリーラック

LRT-27S

突っ張り式

しっかり固定、だから安心

ステンレスランドリーラック LRT-27S

突っ張り式

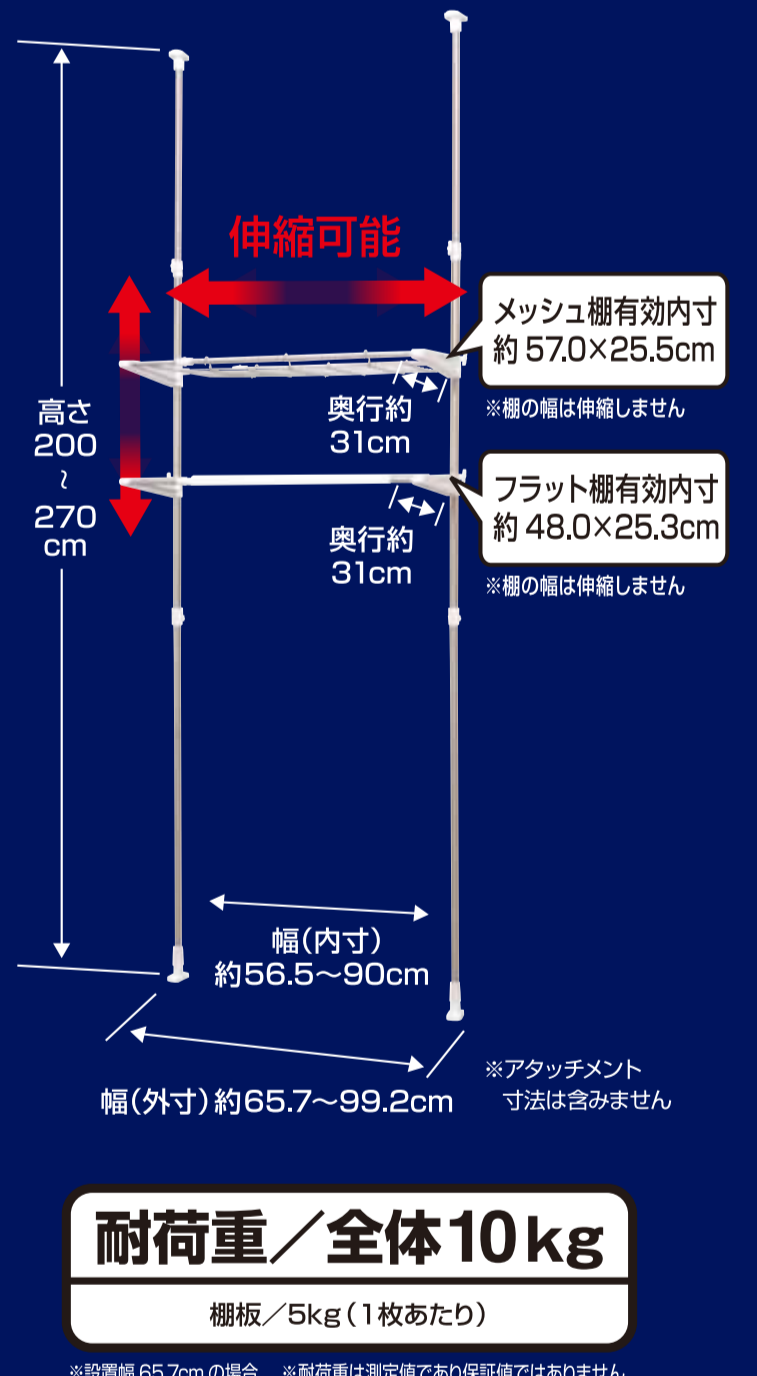


天井と床で
 しっかり固定!

フックなどもかけられる
 メッシュ棚

小物を置きやすい
 フラット棚

突っ張り調整可能
 アジャスター
 設計!



場所を選ばず
 どこでも設置可能

※洗濯パン用定使用例
 ※フタ幅は2~3.5cmまで対応
 洗濯パンのフタに
 取りつけられる

耐荷重/全体10kg

アイリスオヤマ

ステンレス製
 ステンレス巻モハイバ仕様

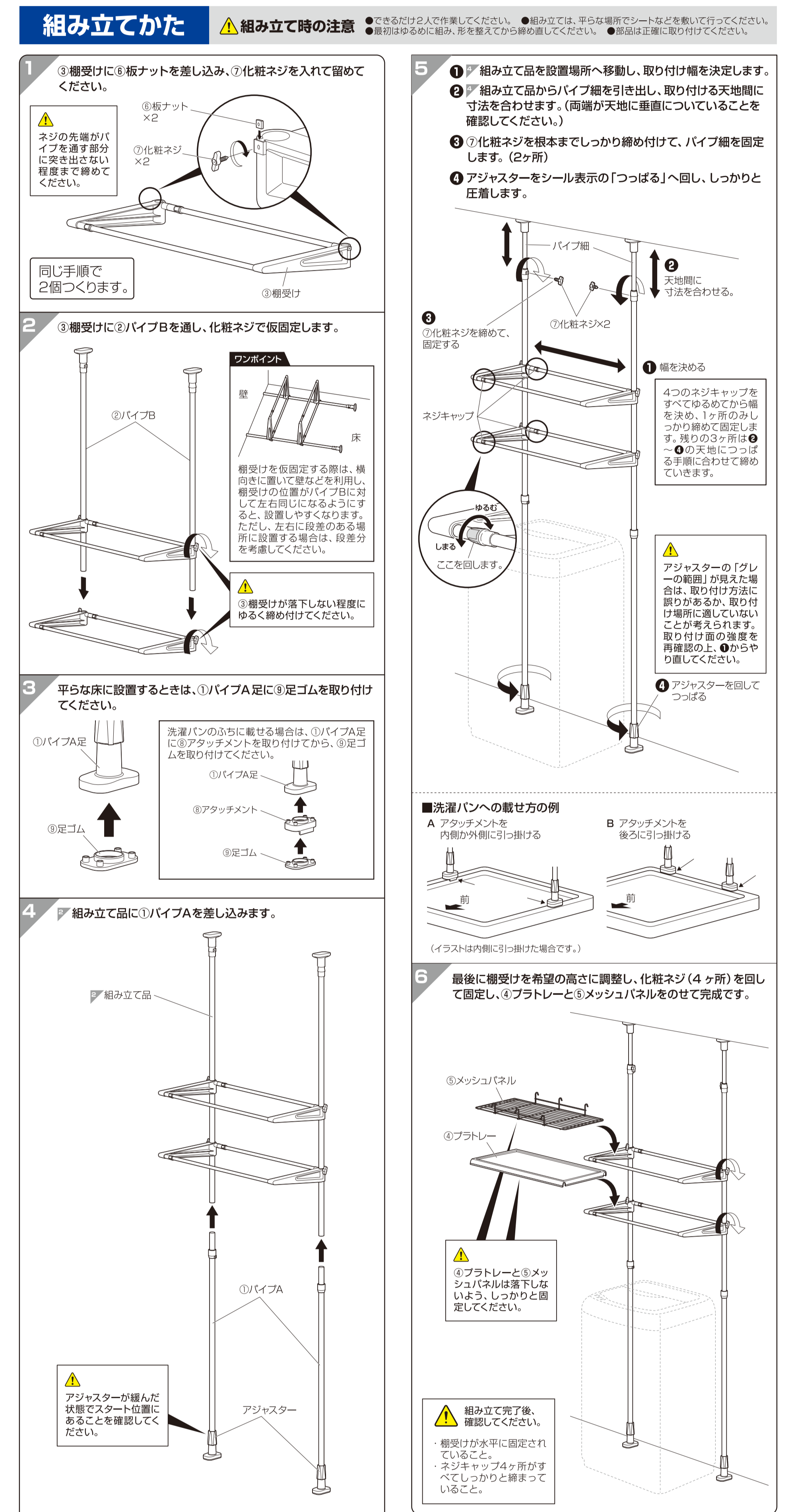
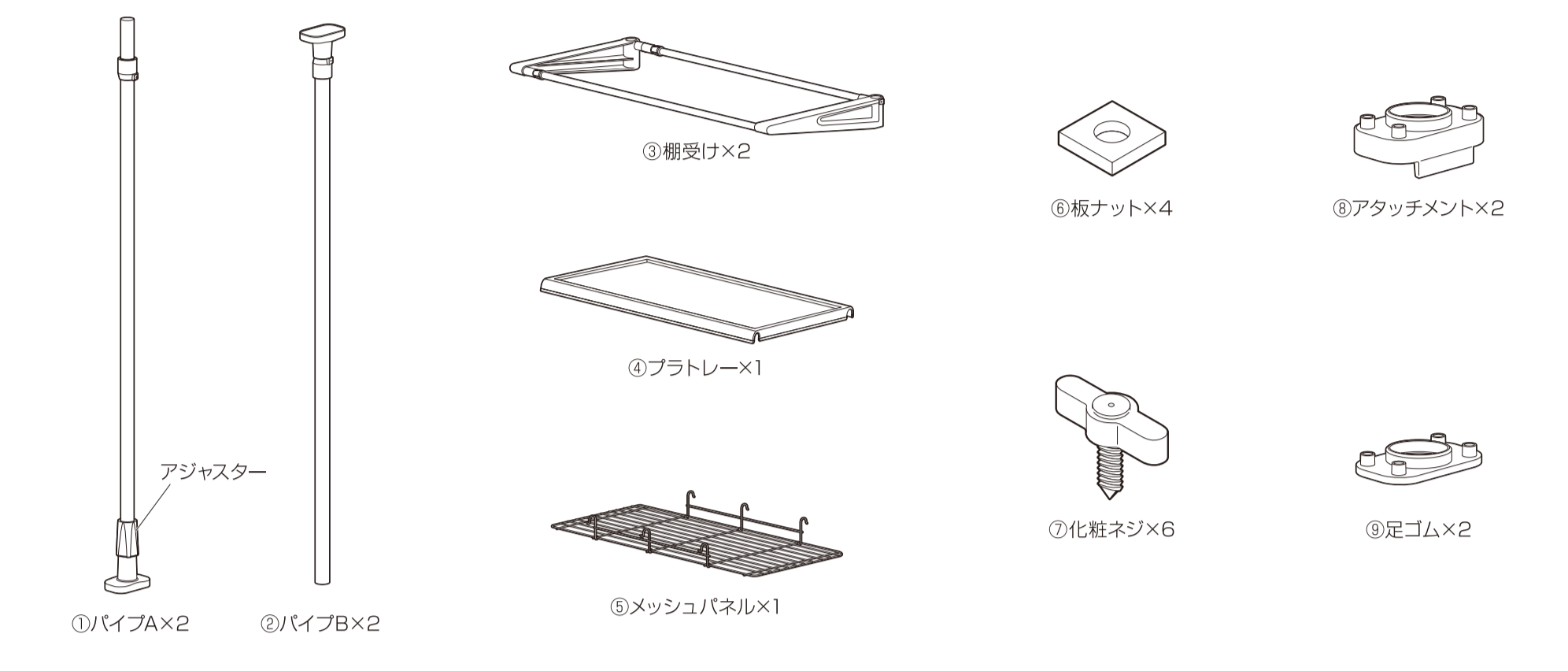
ステンレスランドリーラック LRT-27S

突っ張り式



ステンレスランドリーラック LRT-27S 取扱説明書

●この製品は、お買い上げの状態で組み立てられています。
 ●この取扱説明書をお読みください。正しい使用方法を守ってください。
 ●この取扱説明書に準じた方法で組み立ててください。
 ●この取扱説明書に準じた方法で組み立ててください。



安全上のご注意 安全にご使用いただくために下記のご注意を必ずお読みください。

●必ずお読みください。この取扱説明書には、この製品の正しい使用法、設置に関する大切な情報や、事故の原因や危険の事例が記載されています。必ずお読みください。

●必ずお読みください。この取扱説明書には、この製品の正しい使用法、設置に関する大切な情報や、事故の原因や危険の事例が記載されています。必ずお読みください。

●必ずお読みください。この取扱説明書には、この製品の正しい使用法、設置に関する大切な情報や、事故の原因や危険の事例が記載されています。必ずお読みください。

●必ずお読みください。この取扱説明書には、この製品の正しい使用法、設置に関する大切な情報や、事故の原因や危険の事例が記載されています。必ずお読みください。



パッド 1 枚使用
 サイズ: 90×135mm
 材質: 3層 E 瓦

※2015.3.10 パッド追加 孫

※2015.3.11 簡単組立 & 簡単設置 は

ベースの上に移動した 孫