

EA982BB-63,-66 ステンレス金具付ラチェット荷締機取扱説明書

このたびは当商品をお買い上げ頂き誠にありがとうございます。
ご使用に際しましては取扱説明書をよくお読み頂きますようお願いいたします。

Ver 1.0

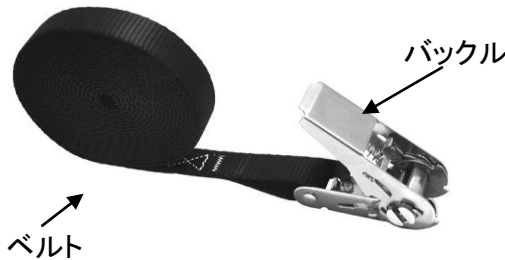


注意

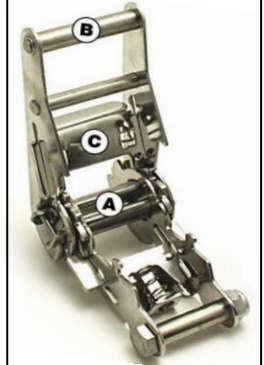
1. 使用荷重を超えて使わないで下さい、怪我や荷物に損傷を生じる事があります。
2. 使用前にはベルト・フック及びバックルに異常が無いかご確認ください。
3. 最大使用荷重以下で使用してください。
4. 荷物を固定した後、最初は16km走行地点で荷物の状態を確認してください。その後、80km走行ごとに確認してください。
5. ベルトを鋭い刃や熱・腐食性のものなどに近づけないよう注意してください。
6. ベルトが切れたり、擦り切れたり、よじれたり、こげたり、溶けていた場合は使用しないでください。
7. 荷締め専用の製品です。牽引や吊り下げ作業には使わないでください。

仕様

- ・最大使用荷重…200kg
- ・ベルト幅…25mm
- ・ベルト長…BB-63:3m
BB-66:6m
- ・材質…ベルト:ポリエステル、
バックル:ステンレススチール



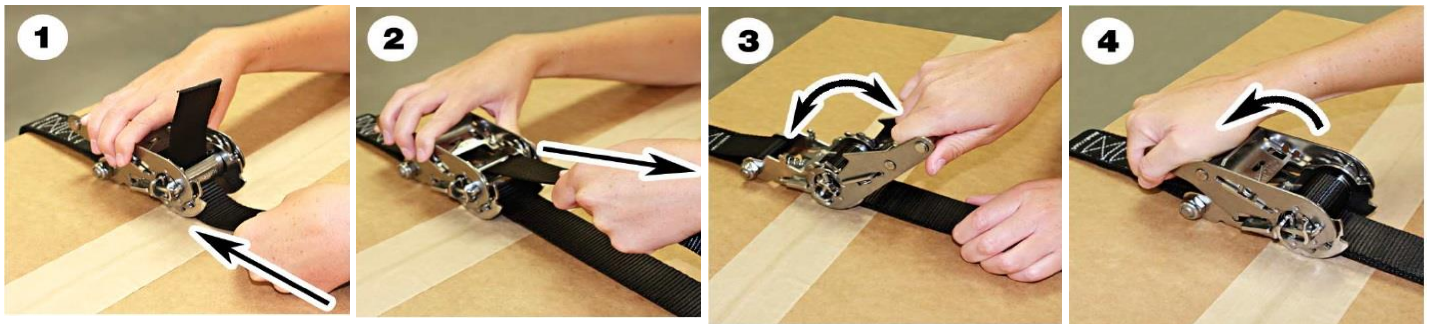
各部名称



- A 巻取り軸
- B ハンドル
- C 開放レバー

使用方法

～締め付け方法～



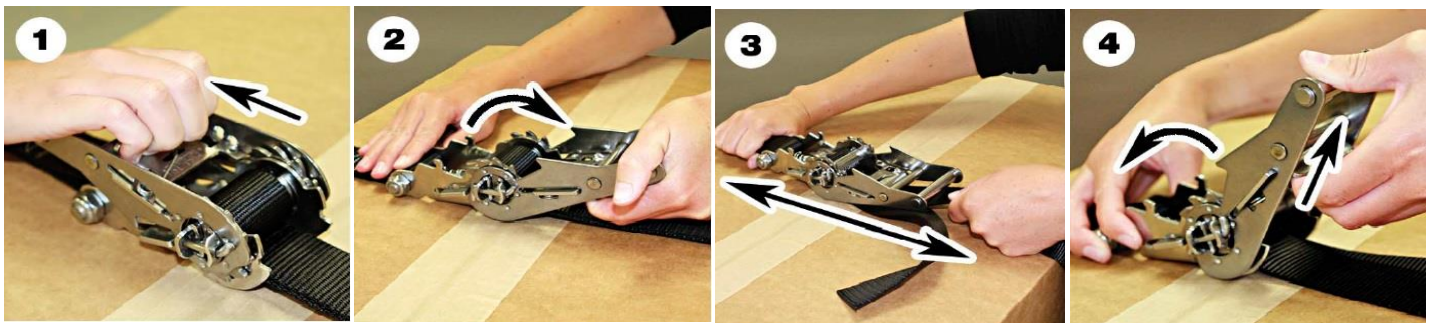
① ベルトのフリーの端を閉じたバックルの巻取り軸(A)の中央の下から通す。

② ベルトを引き、たるみを取る。この時最小30cm以上出ている事。

③ ハンドルを持ち上下に動かしベルトを張る、この時巻取り軸に2回以上必ず巻く事。

④ ハンドル(B)を矢印の方向に完全に倒し、ロックさせる。この時ベルトは少し張ります。

～解除方法～



①、②、③ 開放レバー(C)を引きながら180° 開くとロックが解除されベルトのフリー側が外れます。

④ ハンドル(B)を持ち開放レバー(C)を引きながら矢印の方向に閉じる。



改造はしないでください。

- 本機の寿命を著しく損ねる場合があります。
- ご使用者が怪我をする場合があります。
- 作業行程に支障を来す場合があります。

株式会社 エスコ

本社 / 〒550-0012 大阪市西区立売堀3-8-14

TEL (06)6532-6226 FAX (06)6541-0929

17.Dec.