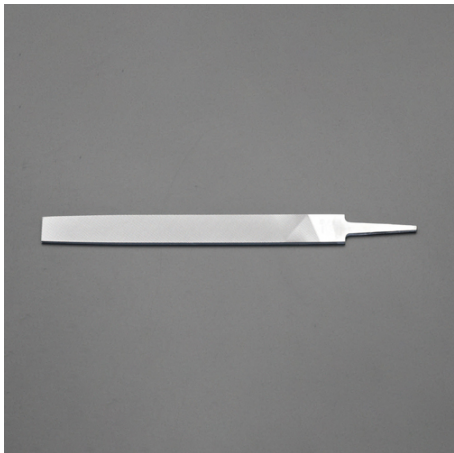


品番：EA521PT-250B

品名：250mm 鉄工やすり(コーティカグ・平/中目)



販売価格	4,390円(税抜) / 4,829円(税込)		
カタログ価格	4,390円(税抜) / 4,829円(税込)		
在庫数	最新在庫: 4 (2024/10/07 04:19現在)		
商品入数	1	販売単位	本
カタログページ			



◆断面形状と用途例◆		
名称	断面形状	主な用途例
平形やすり		平面の仕上げ
半丸形やすり		曲面の仕上げ 溝内面の仕上げ まの仕上げ
丸形やすり		丸面の仕上げ
六角形やすり		六角すべり面の 仕上げ
三角形やすり		溝底面の仕上げ 角の二面仕上げ



仕様

全長	310mm	刃長	250mm
粗さ	中目	形状	平(25×6mm)
材質	合金工具鋼(SKS-8)	仕様	柄なし
やすり目	複目	適合ハンドル	EA521VZ-14(別売)

HV900(HRC67)の表面硬度を持たせることで、木材・プラスチック・アルミ・銅・金型・ステン等軟材から硬材まで対応できます。

目詰まりがしにくい為、鋭い切れ味が続きます。

耐錆・耐蝕性に優れ、多湿環境・海洋環境などの錆による劣化を防げます。

株式会社エスコ

大阪府大阪市西区新町4丁目14番12号 06-6532-6226(代表)

© 2018 ESCO Co.,Ltd.