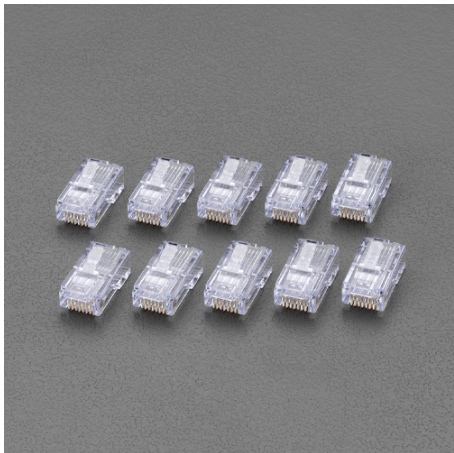
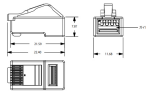
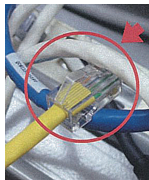
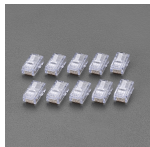


品番：EA764BR-3

品名：モジュラープラグ (Cat5E/レバー折防止/10コ)



| | | | |
|---------|------------------------------|------|---|
| 販売価格 | 1,780円(税抜) / 1,958円(税込) | | |
| カタログ価格 | 1,780円(税抜) / 1,958円(税込) | | |
| 在庫数 | 最新在庫: 6 (2024/10/06 16:29現在) | | |
| 商品入数 | 10 | 販売単位 | 袋 |
| カタログページ | 1987ページ | | |



| 品番 | 品名 | 規格 | 単位 | 在庫 |
|-----------|-----------------------------|----|----|----|
| EA764BR-3 | モジュラープラグ (Cat5E/レバー折防止/10コ) | | 袋 | 6 |

仕様

| | | | |
|-------|------------------|----------|-----------------|
| メーカー | パンドウイト (PANDUIT) | 型番 | MP588-L |
| 適用導線径 | AWG24の単線および撚り線 | 適用ケーブル外径 | φ 4.83mm~6.35mm |
| プラグ形状 | RJ45 | 使用温度 | -10~60℃ |
| 保管温度 | -40~70℃ | 入数 | 10個 |

カテゴリ5Eモジュラープラグ

CAT5EのLANケーブルをお使い下さい。

両側からケーブルを保持する独特の構造です。

ケーブルへの圧力を最小限に抑え、高い伝送性能が得られます。

一般的な4ペア24-26AWG100オーム、最大導体絶縁体直径1.02mm(0.040インチ)の非シールドツイストペア単線または撚り線ケーブルを成端します。

簡単な成端方式であるため、ロードバーが不要

ガイドに沿って、導体を簡単に挿入及び成端できます。

引っ掛け防止構造

<レバー折れ防止ツメ(特許取得済み)>

破損が防止され取り外しが容易になるため、頻繁に抜き差しを行うことができ、追加・変更の時間を節約し信頼を提供

<頑丈な構造>

株式会社エスコ

大阪府大阪市西区新町4丁目14番12号 06-6532-6226(代表)

© 2018 ESCO Co.,Ltd.